

Ferguson

VÄXELPLOG

1-skärig 16"—18"

FERGUSON växelplog består av en vänster- och en högerplog, där växlingen av plogkropparna sker automatiskt, när plogen lyfts med det hydrauliska systemet.

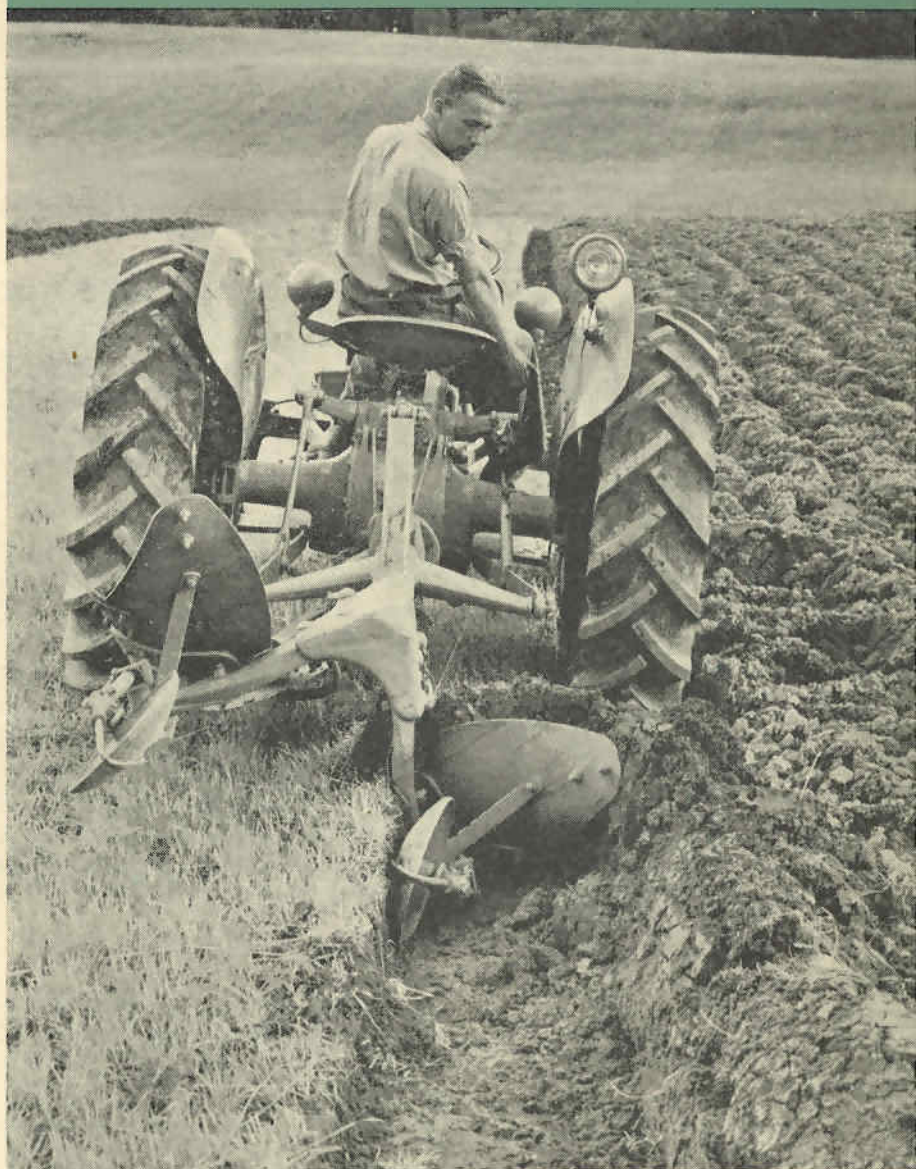
Vid plöjning med växelplogen slipper Ni uppläggnings av tegrygggar och slutfåror, vilket spar tid och gör plöjningsarbetet lättare. Det blir mindre tomkörningar på vändtegarerna, plöjningen går snabbare och blir därmed billigare, samtidigt som jorden ej blir tillpackad på vändtegarerna.



DIMENSIONER:

bredd: 1,27 m längd: 1,42 m
höjd: 1,06 m vikt: 247 kg
Arbetsbredd: 16"—18"

Fältet får en jämn kontur, vilket sedan sparar maskinerna vid körningar med t. ex. såmaskin, skördetröska eller självbindare genom att alla slag och stötar som bruka uppkomma vid passerandet av ryggar och slutfåror, bortfaller. Den ojämna mognaden, som ofta är en följd av ryggar och slutfåror, elimineras också, vilket är till stor fördel vid skördetröskdrift. När Ni använder FERGUSON växelplog behöver Ni inte riskera ogräshårdar vid tegryggarna osakade av att jorden inte blivit fullständigt vänd. Vid plöjning i kuperad terräng, har man möjlighet att plöja vinkelrätt mot lutningen och därigenom minska vattenavrinningen. FERGUSON växelplog är lätt att koppla och koppla av.



Några av fördelarna med Ferguson växelplog:

1. Inga ryggar och slutfåror
2. Inga tomkörningar på vändtegen
3. Jämnare fält, som underlättar efterföljande arbeten och sparar maskinerna
4. Jämnare mognad av fälten
5. Plöjning i kuperad terräng underlättas
6. Automatisk växling av plogkropparna

AB FARMING • NYKÖPING

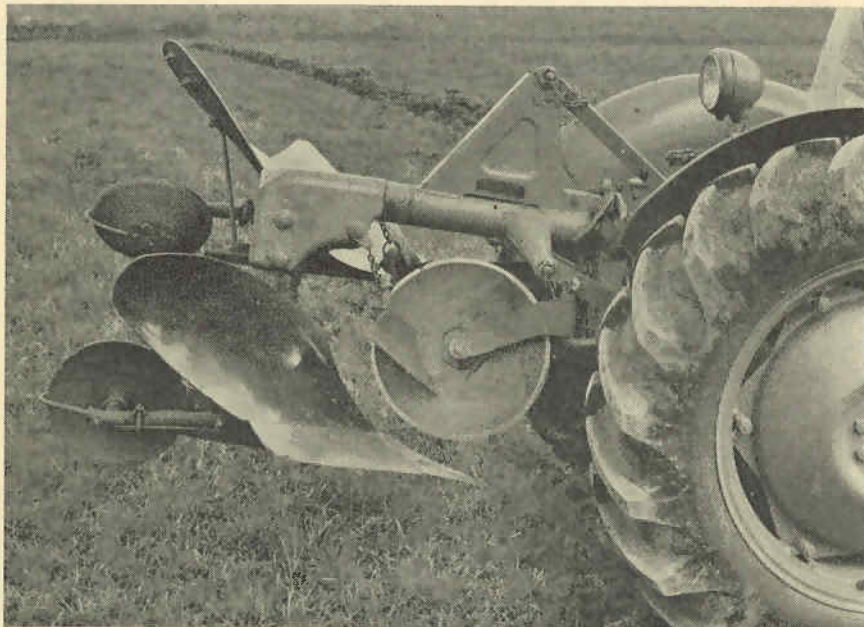
AUKTORISERAD ÅTERFÖRSÄLJARE

Ferguson

VÄXELPLOG

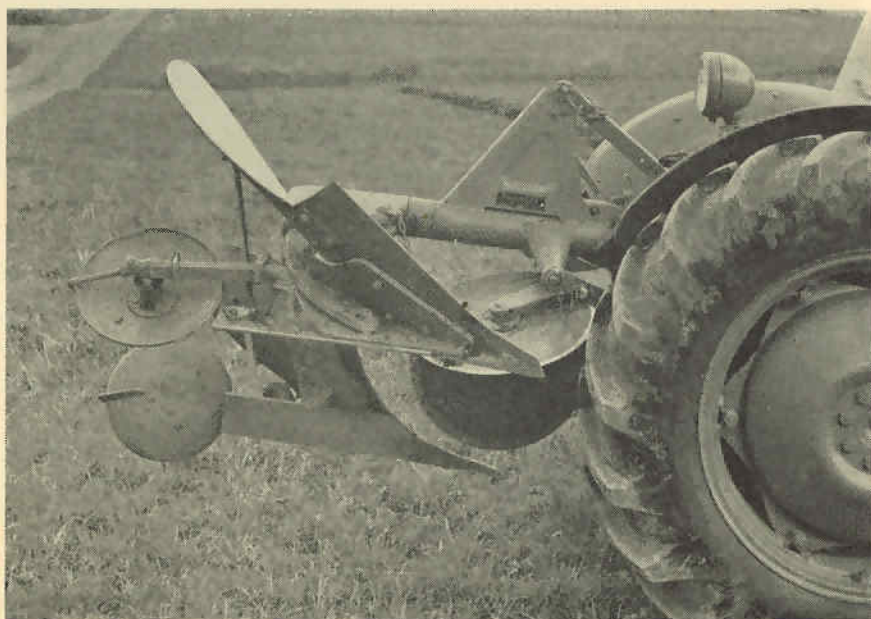
AUTOMATISK VÄXLING AV PLOGKROPPARNA

Växlingen av plogkropparna sker automatiskt när plogen lyfts. Plogen manövreras snabbt och enkelt. Växelanordningen är enkelt konstruerad, Inga kuggdrev eller ömtåliga delar finns, som kan orsaka driftsstörningar. En låsspär finns, som hindrar växlingen av plogkropparna när plogen lyfts över ett hinder.



*Plogen i läge
för plöjning åt höger.*

*Plogen i läge
för plöjning åt vänster.*



Rätt till ändringar i
specifikationer och be-
skrivningar förbehålles.

