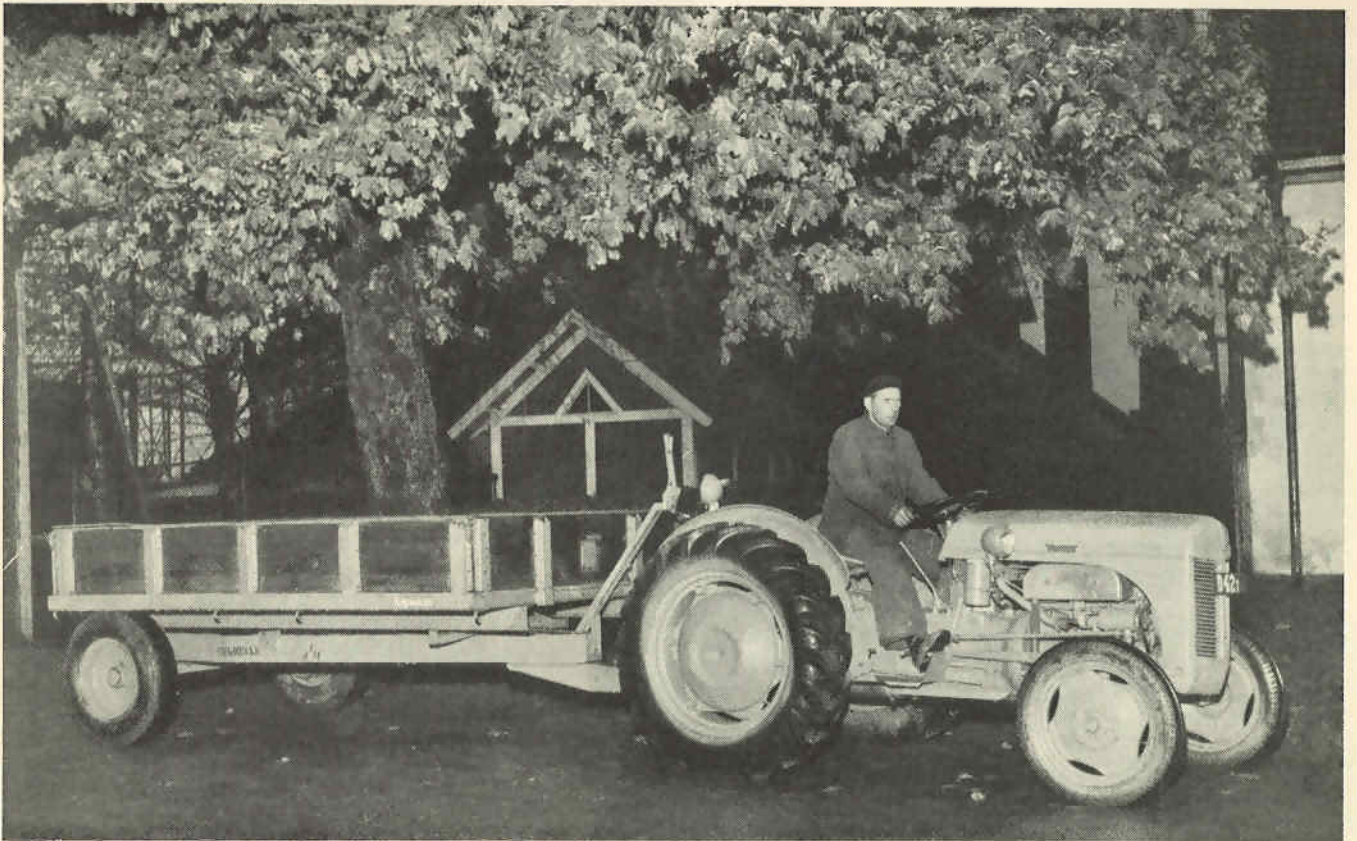


Ferguson

SLÄPVAGNAR OCH TRANSPORTBOX

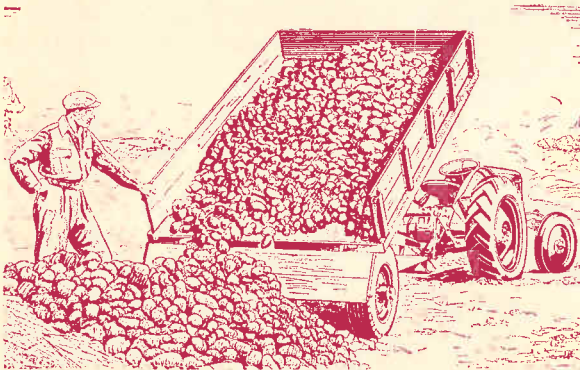


FERGUSON SLÄPVAGN

Ferguson-släpvagnen tillsammans med Fergusons hydrauliskt manövrerade koppling bildar ett värdefullt tillskott till de många välkända Fergusonredskapen.

Släpvagnen är byggd på en kraftig stålram med möjlighet att placera hjulaxeln i två olika lägen, 45 cm från varandra. Vagnen lastar 3 ton. Bromsutrustningen är mekanisk med 12" bromstrumma och med bromsspaken lätt åtkomlig från förarplatsen. Släpvagnen kan även erhållas med bakåttipp. Flaket kan lutas i 40° vinkel genom rörelse på manöverspaken. Släpvagnen med tipp har samma låga lasthöjd som den utan tipp. Dess egenvikt är endast 812 kg. För att kunna tippa av i gropar eller i högar, kan hela axelpartiet flyttas 45 cm framåt för att bakänden på flaket skall kunna skjutas ut över gropen.

Dimensioner: Största längd 415 cm. Största bredd 193 cm. Normal spårvidd 142—162 cm. Flakets invändiga längd 300 cm. Flakets invändiga bredd 180 cm. Flakets höjd över marken 84 cm. Sidostyckenas höjd 38 cm. Däck 7.50×16".



De nya bestämmelser i Vägtrafikförordningen, som gäller från den 1 jan. 1953 berör speciellt traktor-släpvagnar. Om traktorn och släpvagnen ej är försedda med sammankopplad bromsanordning, får vagnens bruttovikt (=vagnens vikt plus lasten) ej uppgå till mer än två gånger traktorns bruttovikt (=traktorns tjänstevikt plus den del av lasten, som uppbärs av traktorn). Det vill säga att en tvåaxlig vagn — som ej överför något av lastens vikt på traktorn — och som i sig själv väger 1.000 kg, får, om den är kopplad bakom en traktor, som väger 1.200 kg, bara lasta 1.400 kg. Fergusons enaxliga vagnar däremot, som överför en del av lasten på traktorn, får inom ramen för de nya bestämmelserna medföra en last på 4.200 kg.

Rätt till ändringar i spec. och beskrivningar förbehålles.

AB FARMING · NYKÖPING

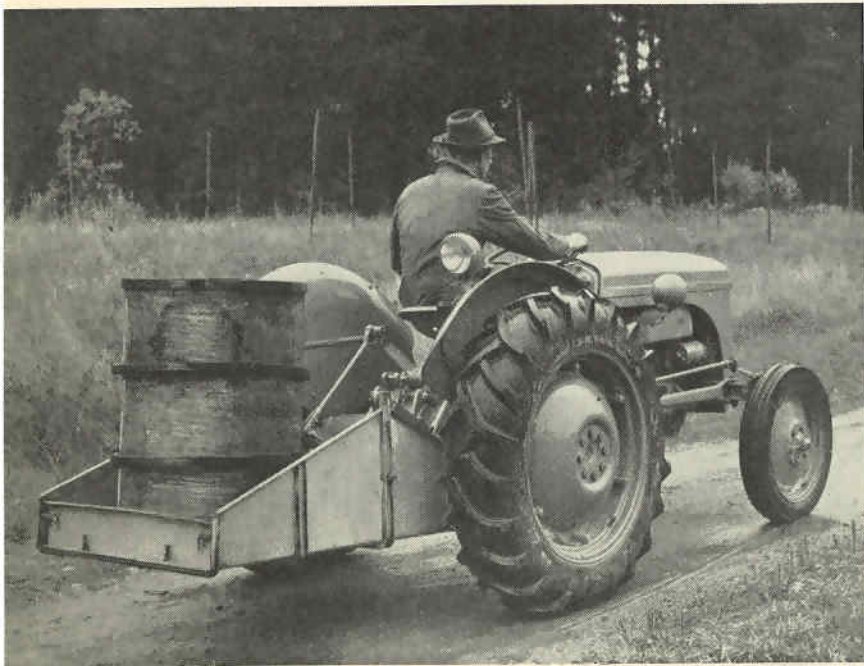
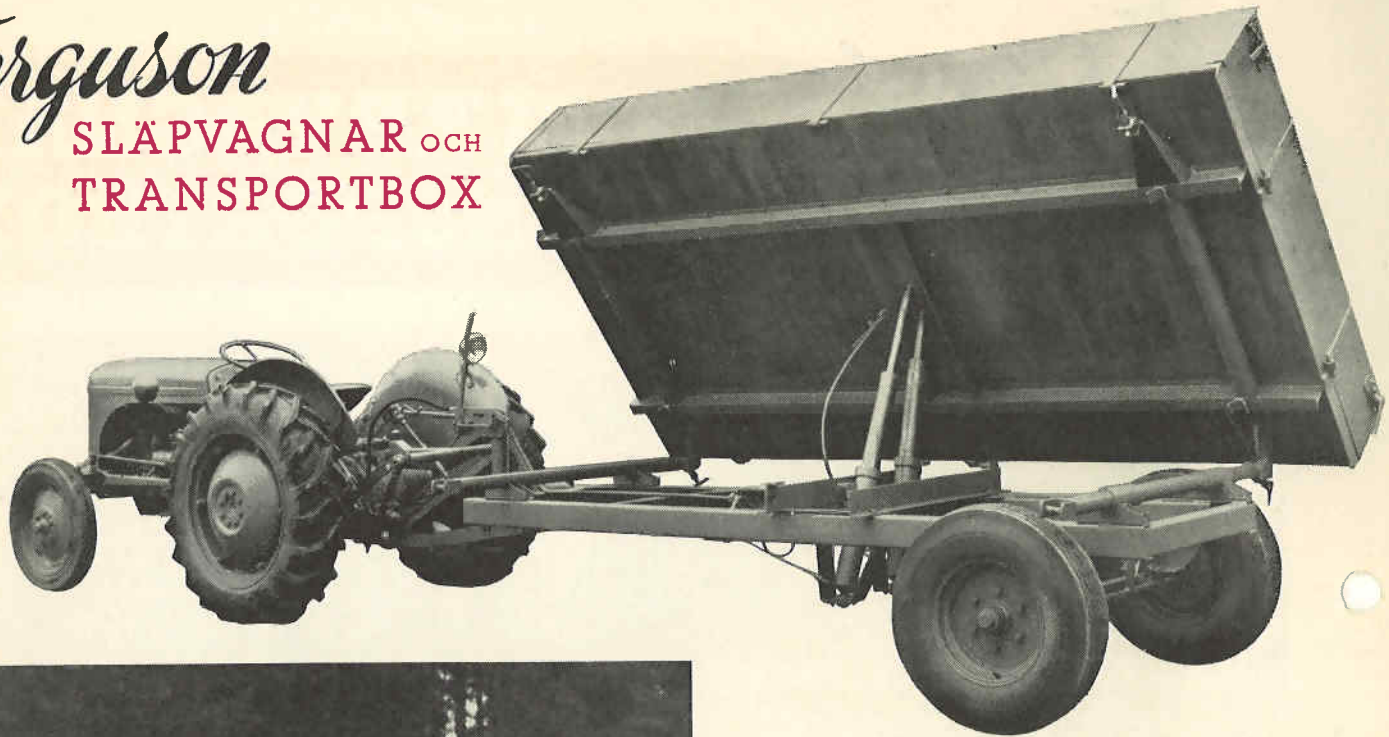
AUKTORISERAD ÅTERFÖRSÄLJARE:



vänd!

Ferguson

SLÄPVAGNAR OCH TRANSPORTBOX



SVENSKA SLÄPVAGNAR

Släpvagnarna levereras i två modeller, dels med 3-vägstipp som sköts helt med det hydrauliska systemet och dels utan tipp.

Båda modellerna är försedda med handbroms som är lätt åtkomlig från förarplatsen. Vagnarna lastar 3 ton och är enaxlade. Flaken är 350 cm långa, 185 cm breda och lämmarna är 38 cm höga. Utan tipp är flakhöjden 87 cm och med tipp 97 cm.

Vagnarna är byggda för att kopplas till den automatiska släpvagnskopplingen och de är så balanserade att $\frac{1}{3}$ av lassetts vikt överförs på traktorns bakaxel.

TRANSPORTBOXEN

är ett mycket användbart redskap, som är lätt att anbringa på traktorn. Transportboxen är gjord av $2\frac{1}{2}$ mm. plåt. Den lyfts och sänks med regleringsspaken till det hydrauliska systemet. Boxen är 70 cm bred, 120 cm lång och 52 cm hög. Den väger 55 kg, och lastar 250 kg.

SLÄPVAGNSKOPPLING

Med Fergusons hydrauliska släpvagnskoppling utförs både till- och fränkoppling av vagnen utan att föraren behöver lämna traktorns förarsäte. När regleringsspaken till det hydrauliska systemet förs nedåt sänks dragkroken under dragstängens ögla och när spaken höjs träder det hydrauliska systemet i funktion och lyfter kroken med släpvagnens dragstängsögla påkrokad. Dragkroken uppbär den vikt som överförs på traktorn från den enaxliga släpvagnen och som — tack vare upphängningens placering — belastar traktorns drivhjul och motverkar slirning. Den låga upphängningen gör dessutom att traktorns framände hålls nere och konstruktionen som helhet fungerar som stegringskydd.

