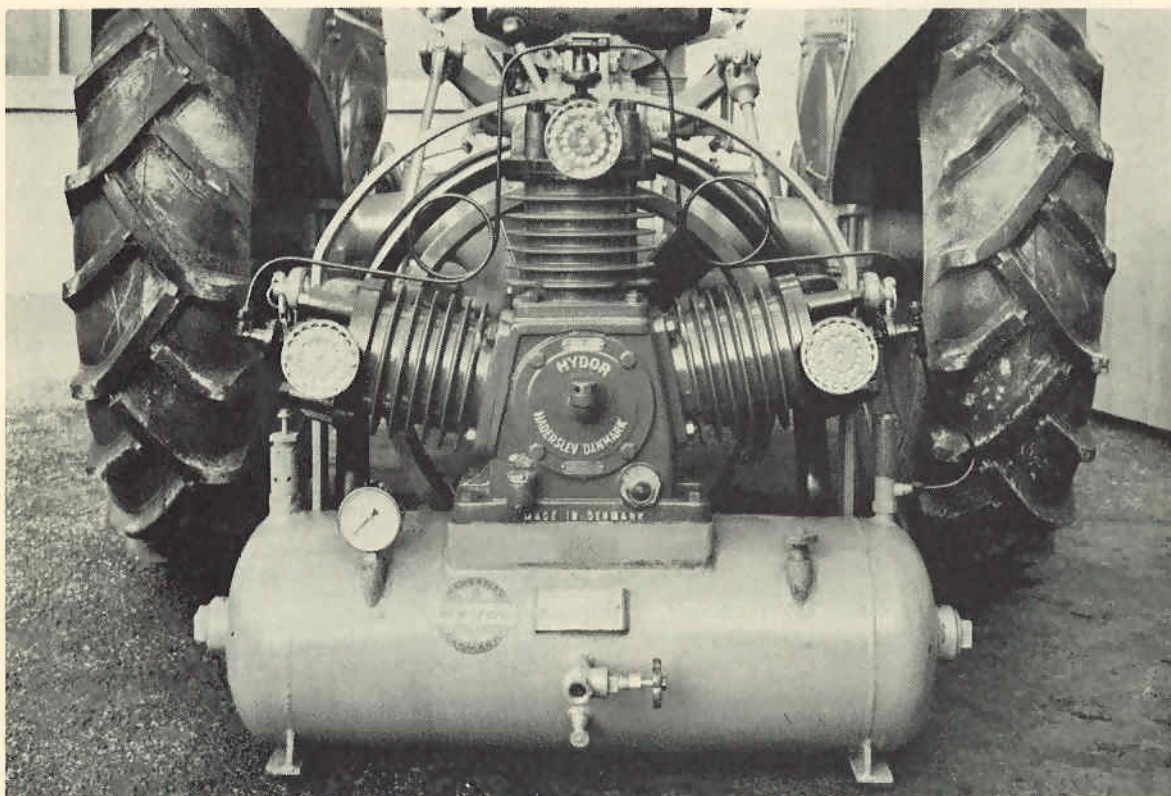


# Ferguson KOMPRESSOR med BERGBORRMASKIN



Fergusons kompressoraggregat finns i två utföranden. Stora kompressorn (K 9-V 6) för två borrarregat och lilla kompressorn (K 8-V 3) för ett borrarregat. Kompressoraggregaten är provtryckta och godkända av Statens Sprängämnesinspektion. Samtliga bilder visar lilla kompressorn.



Den är driftsäker och tystgående. Kompressorn är av enstegstyp och luftkyld och drivs från traktorns kraftuttag. Balanshjulet har fläktvingar för kylning av cylindrarna som i sin tur är försedda med kylflänsar. Kolvarna har två kompressionsringar och en oljering. Alla rörliga delar är väl lagrade i kullager. Aggregatet är försett med omställbar regleringsventil, dessutom finns säkerhetsventil som utlöses vid 10 kg maximalt tryck. Utbytbara luftfilter lätt åtkomliga för rengöring. Manometer väl skyddad. Tanken provtryckt till 12 kg tryck. Kompressorn kan med fördel även utrustas med aggregat för utförande av följande arbeten: Sprutmålning, kalkfärgning, rödfärgning, fotogensprutning (rengöring av maskiner), fettsmörjning, ringpumpning, insektsbesprutning, fruktträdsbesprutning och vattensprutning.

*Kompressorn är fäst i traktorns trepunktsupphängning vilket ger den ovärderliga förmånen att den är lätt att flytta från plats till plats*



**AB FARMING • NYKÖPING**

AUKTORISERAD ÅTERFÖRSÄLJARE:

# Ferguson Kompressor

Specifikation	K 8-V 3	K 9-V 6
Cylinderdiameter	125 mm	110 mm
Slaglängd	95 mm	90 mm
Varvtal	750 varv/min	750 varv/min
Lufttankens rymd	60 liter	60 liter
Arbetstryck	8 kg/cm <sup>2</sup>	8 kg/cm <sup>2</sup>
Säkerhetsventil utlöses vid	10 kg/cm <sup>2</sup>	10 kg/cm <sup>2</sup>
Provtryckt till		12 kg/cm <sup>2</sup>
Luftmängd vid 550 varv/min	1.700 liter	2.900 liter
Luftmängd vid 750 varv/min	1.960 liter	3.800 liter
Motorkraft	15 hk	20 hk
Bredd	450 mm	580 mm
Längd	900 mm	900 mm
Höjd	900 mm	900 mm
Vikt	190 kg	267 kg

# Ferguson Bergborrmaskin

Böhler bergborrmaskin är en handhållen bormaskin, som matas med tryckluft från kompressorn. Den har ett ungefärligt borrhjup av 6 meter. Borraggregatet är enkelt byggt och består endast av ett fåtal delar. Själva borrhålen äro gjorda av *hårdmetall* och äro lätta att skifta till följd av en enkel anföringsanordning. Som nacktyp på borrhålet användes vanligtvis 7/8" sexkant x 82.5 mm (kort nacke).

Genom ett särskilt spärthjul på aggregatet kan en högre eller lägre hastighet erhållas på borren. Genom sin konstruktion är luftförbrukningen hos aggregatet jämförelsevis låg, ca 1.8 m<sup>3</sup>/min.

## Specifikation

Arbetstryck	5 kg/cm <sup>2</sup>
Luftförbrukning	1.8 m <sup>3</sup> /min.
Cylinderdiameter	62 mm
Slaglängd	52 mm
Kolvslag/min.	2.040
Luftmunstyckets diameter	16 mm
Vikt	ca 17.5 kg

