

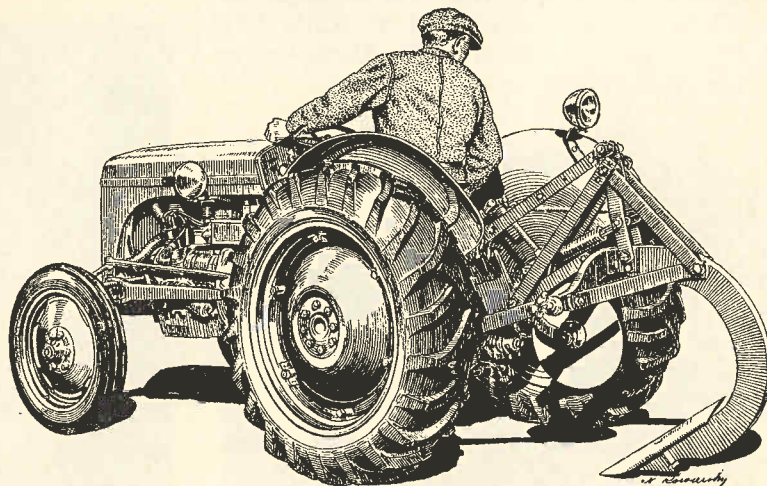
# Ferguson

## ALVLUCKRARE OCH RÖJNINGSKROK

Genom Ferguson Alvluckrare har ett idealiskt redskap för egentlig djupkultur även på mindre gårdar lagts till den övriga raden av FERGUSON REDSKAP. Med alvluckraren kan alven luckras till konstant djup utan att någon rå jord eller alv föres upp till ytan. Där alven är hård och ogenomsläpplig eller där s. k. plogsula förekommer samt vid växter med djupt men svagt rotsystem gör alvluckraren ett gott arbete med skördeökning som följd.

Arbetsdjupet kontrolleras med regleringsspaken för traktorns hydrauliska system.

Det tryck som jordmotståndet utövar på redskapet överföres genom 3-punktsupphängningen till traktorn och ger den god dragförmåga.



FERGUSON:s alvluckrare är kopplad bakom traktorn som övriga FERGUSON-redskap. Alv-luckraren är försedd med en skivrist, som skär igenom torv och halm. Den lösa spetsen på alvluckraren är vändbar. Uppliftad för transport har alvluckraren en fri höjd över marken av 16.5 cm. största arbetsdjup 56 cm. Alv-luckraren är konstruerad av speciallegerat stål med hög hållfasthet för att ge god styrka.

#### Dimensioner:

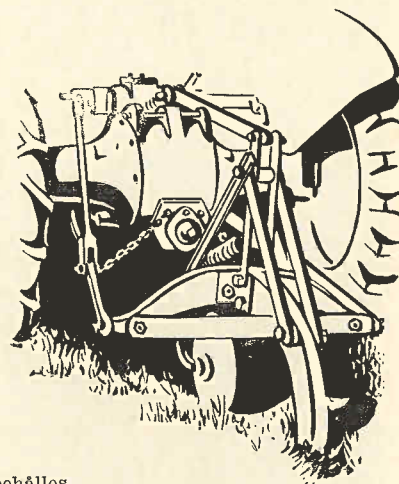
Största bredd	81 cm
Höjd	112 cm
Längd med skivrist	97 cm
Längd utan skivrist	56 cm



Ingen alv förs upp till ytan när det hårda skiktet under matjorden bryts upp. FERGUSON-traktorn med alvluckrare gör ett arbete, som hittills varit begränsat till stora, tunga traktorer.



FERGUSON:s alvluckrare i arbete med en skivrist, som kan inställas i tre olika lägen för att skära genom halm och torv när detta bildar ett tätt, sammanpackat lager på ytan.



Rätt till ändringar i spec. och beskrivningar förbehålles.

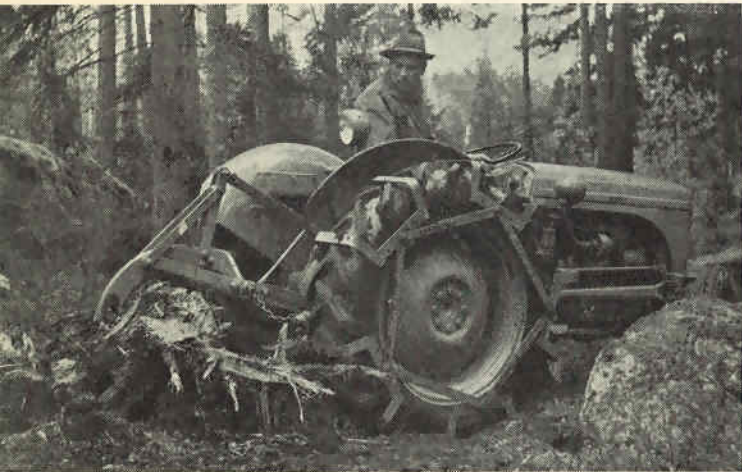
### AB FARMING • NYKÖPING

AUKTORISERAD ÅTERFÖRSÄLJARE:

# Ferguson

## RÖJNINGSKROK

Då skivristen tas bort kan alvluckraren även användas som röjningskrok. Vid planering av basvägar i skogen, anläggning av kulturbeten och för röjning av nyodlingar är röjningskroken ett idealiskt redskap.



Vid stubbrytning rycker den först av de ofta sega, sidogående rötterna, varefter stubben lätt och smidigt slits loss.

Här skall läggas ned vattenledningsrör i trädgården, röjningskroken underlättar arbetet på ett ypperligt sätt.



Röjningskroken lyfter lätt upp en medelstor sten.

